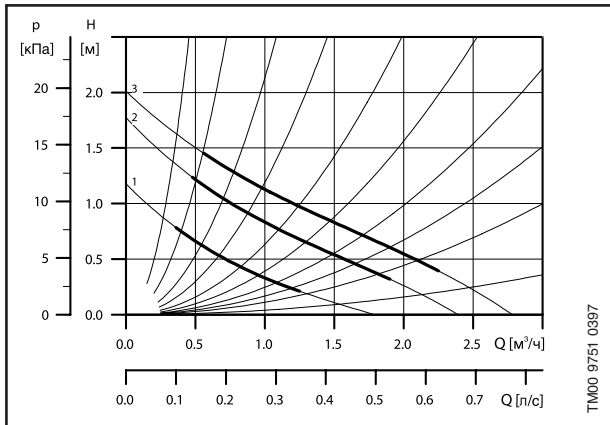


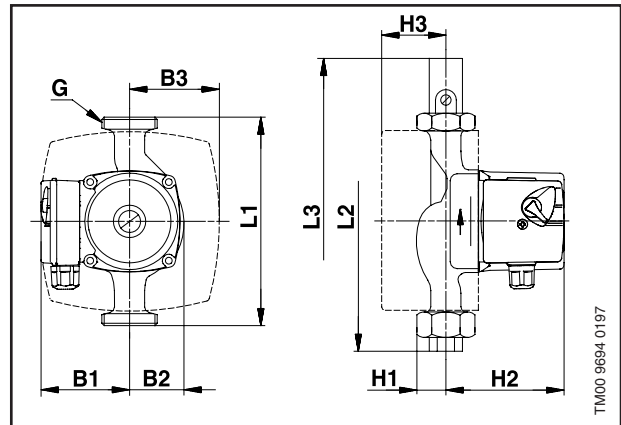
UPS 25-20 / UPS 32-20

180

1 x 230 В, 50 Гц



Скорость	Р ₁ [Вт]	I _n [А]
3	65	0.26
2	40	0.18
1	25	0.11



Трубные соединения:

См. "Трубные соединения"

Давление в гидросистеме:

на стр. 56

Температура

Макс. 10 бар

перекачиваемой жидкости:

от +2°C до +110°C (TF 110)

Класс энергоэффективности:

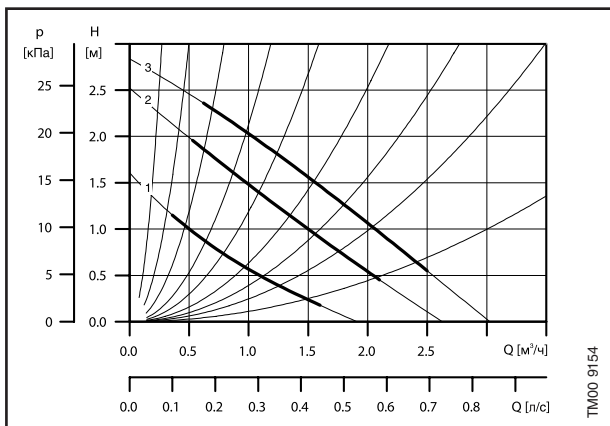
F

1

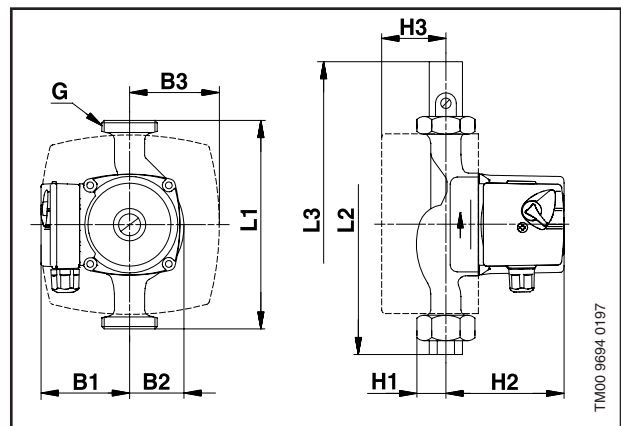
UPS 25-30 / UPS 32-30

180

1 x 230 В, 50 Гц



Скорость	Р ₁ [Вт]	I _n [А]
3	55	0.24
2	40	0.16
1	25	0.10



Трубные соединения:

См. "Трубные соединения"

Давление в гидросистеме:

на стр. 56

Температура

Макс. 10 бар

перекачиваемой жидкости:

от +2°C до +110°C (TF 110)

Класс энергоэффективности:

D